



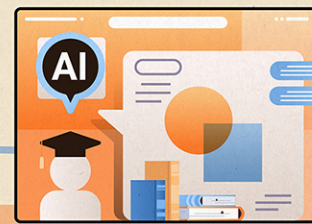
國立高雄大學

National University of Kaohsiung

114-2 教師研習



結合 遊戲式學習 & 專題式學習 的 AI 課程



來看如何透過跨域通識AI課程，結合遊戲式與專題式學習，提升學生動機與實作能力，打造有趣又有深度的學習體驗！



115. (一)

3.23

報名網址

10:00

12:00

講師

洪耀正 教授

逢甲大學通識教育中心

地點

線上會議室 (連結另行通知)

本次活動認列終身學習時數、教發中心研習時數



承辦人：國立高雄大學 教學發展中心 潘筱芸專任助理

電話：07-5916265 (校內分機8264)

電子信箱：pan543@nuk.edu.tw

NUK NEXT

教育部112-116年高教深耕計畫經費補助