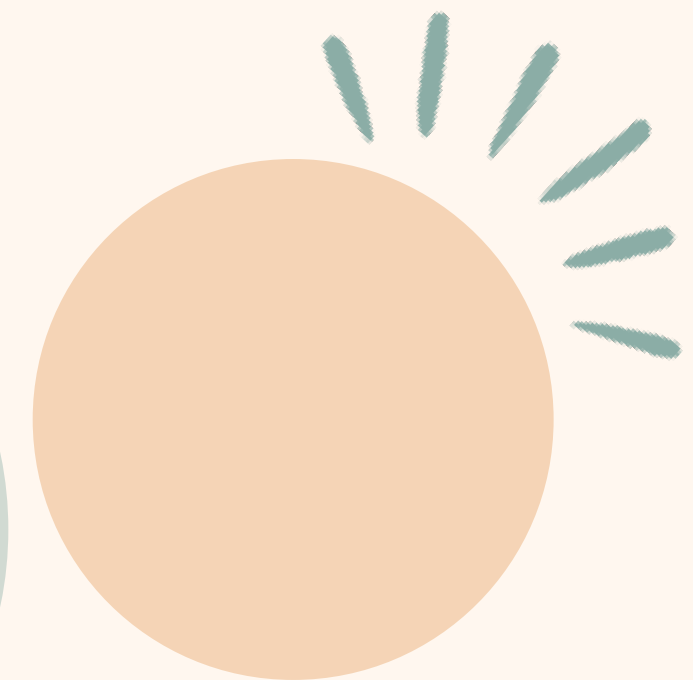


# 113-1 學期自主學習計畫



## 自主學習規定

- 01 自主規劃自主學習主題
- 02 安排學習進度，每次活動要寫活動紀錄表
- 03 每組聚會6~15次(包含學習聚會以及教師輔導)
- 04 每次聚會時間需要超過2小時
- 05 需完成期中報告及期末報告
- 06 參與期末成果展(繳交成果海報、影片)



# 自主學習計畫申請類型



專業課程類



程式設計類



語言學習類



設計思考與實踐類



其他類



數位科技創新類



跨域類

# 自主學習計畫相關表件填寫說明

## 自主學習計畫申請書

- 由參與的代表將填寫好的申請表件上傳到GOOGLE表單
- 表單僅限填寫一次，請勿重複繳交，請確認所有資料及上傳檔案正確無誤後再送出。
- 小組名稱：**社群名稱需清楚地展現出學習主題**

## 獎勵金/自主學分認證填寫

- 審查通過之後寫第一期獎勵金
- 期末報告繳交後寫第二期獎勵金
- 活動時數達**24小時**可申請自主學分認證申請，認證**通識選修1學分**。

## 活動紀錄表

- 活動紀錄表若不敷使用，請自行增加。
- 每次學習活動**必須**撰寫活動紀錄（含活動照片及內容說明）
- 完成後，請組長初步確認資料完整性後，與期中或期末報告一併繳交。

## 期中報告/期末成果報告

- 計畫執行的期間，於規定期間內上傳GOOGLE表單。
- **活動次數、時數需與活動紀錄表一致。**
- 若有相關成果可以附佐證資料、成果資料雲端網址.....不侷限任何形式。



# 自主學習促進教師輔導(113年新增)

Teacher



## 各系自主學習促進教師名單

學生申請或學習時可找各系的自主學習促進教師諮詢喔!

學院	系所	促進教師姓名
護理學院	護理系	張靖梅 副教授
	護理系	樓美玲 助理教授
	護理系	陳馥萱 助理教授
	護理系	葉明珍 助理教授
	護理科	李滿梅 講師
醫療健康學院	語聽系	黃慧琪 助理教授
	物治系	黃維彬 副教授
	動物保健系	楊靜芸 助理教授
	老福系	余靜佳 助理教授
	老福系	許孟爵 助理教授
	健康事業管理系	李怡慶 助理教授
	營養系	邱雅鈴 教授
	營養系	王瑞蓮 副教授
	營養系	葉恩菱 助理教授
	化妝品應用系	劉美鈴 助理教授
民創學院	國際溝通英語系	應芳瑜 助理教授
	國際溝通英語系	左綉靜 講師
	多遊系	王瑞 副教授
	食科系	程國恩 講師
	美髮造型設計系	黃翠如 助理教授
	文化設計系	賴可謙 助理教授
	餐旅系	沈盈貝 助理教授
	餐旅系	鄭宇真 助理教授
	餐旅系	黃汶達 副教授
	運休系	王怡菁 助理教授
智科院	幼兒保育系	何函儒 助理教授
	醫材系	黃彥博 助理教授
	智科系	楊惠齡 教授
	智科系	陳佑全 助理教授
	智科系	魏榮君 助理教授
	環安系	呂牧蕓 助理教授

學生規劃自主學習時可找各系皆有擔任自主學習促進教師或自行尋找指導老師擔任諮詢對象，其諮詢項目有：

- 1 自主學習諮詢：有學習目標、學習資源、學習計畫、學習歷程及學習成效。
- 2 自主學習計畫輔導：學習主題規劃、學習活動、學習方法、學習檢核及學習成效評估。

# 自主學習計畫重要執行期程

請參與計畫之組別**一定要**參加

計畫申請

計畫審查結果  
通知

期中報告

成果海報/影音檔

成果競賽

成果資料繳交



8/30(五)中午12:00

- 至 google 表單進行線上報名、上傳申請書。
- 表單僅限填寫一次，請勿重複繳交。



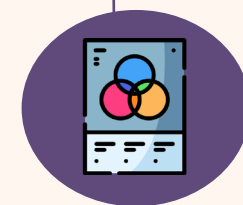
9月中通知

- 審查結果通知會寄發給組長
- 審查通過的組別(由組長代表)需加入官方Line
- 第一期款：於繳回領據後才撥付款項



10/20(日)前繳交

建議期中活動時數須完成50%，這樣期末活動完成時程不會太趕喔!



11月中旬繳交

- ① 海報電子檔：格式為PDF檔
- ② 說明影音檔：時長至少5分鐘 (至多6分鐘)，清楚解說海報內容與成果，可用錄音(MP3格式)或錄影(MP4格式)方式呈現。



12月初辦理

學生海報進行校外審查得獎會全校公告並頒發競賽獎金



11/20(三)前繳交

- 期末成果報告
- 第二期獎勵金
- 自主反思問卷
- 自主學習學分認證